

# 売マンション

ワンルーム (壁芯) 25.25㎡

J R 総武本線

錦糸町駅 徒歩6分

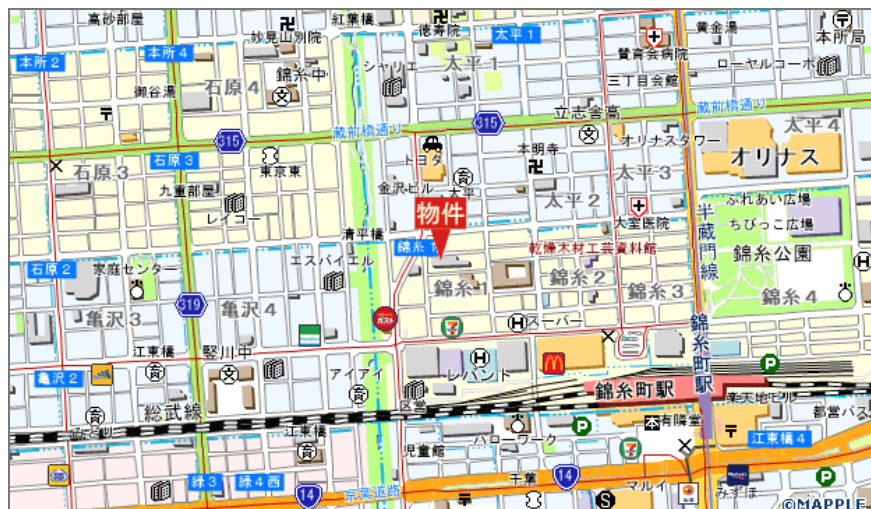
## 《カーサ錦糸町》 117

(カーサキンショウ)

J R 総武・中央緩行線「錦糸町」駅 徒歩6分  
東京メトロ半蔵門線「錦糸町」駅 徒歩8分

周辺  
環境

うどんや時譚(じたん)まで130m, すみだトリフォニーホールまで400m, 錦糸公園まで650m, 東京楽天地・パルコ錦糸町まで800m, 東京スカイツリー・スカイツリータウンまで1500m

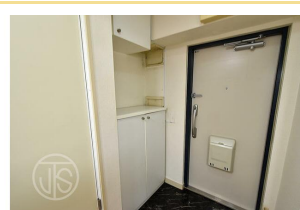


間取図(平面図)

価 格	1,500万円		
所在地	墨田区錦糸1丁目12-15		
構造・規模	RC 5階建/1階部分		
専有面積	(壁芯) 25.25㎡	バルコニー面積	5.22㎡
土地権利	所有権	敷地面積	
築年月	1974年05月	総戸数	178戸
管理形態	全部委託	管理員の勤務形態	日勤
管理費	6,300円/月	修繕積立金	3,900円/月
駐車場	有 28,000円/月	駐輪場	有 2,000円/年
バイク置場	空無 5,000円/月	施工会社	中野組
現 況	空家	引渡可能時期	相談
備 考	用途地域: 近隣商業 玄関カードキー保証金: 1,000円 管理会社: サニーライフ ◇インターネットはフレッツひかり・AU光のVDSLタイプ。◇BS・CSはJ:COMまたはひかりTVの契約が必要◇主要設備は20年前に設置のため交換時期になっています。◇ガスステープル・照明器具は残置物		
設備特徴	収納スペース, 照明器具, 室内洗濯機置場, 給湯, 都市ガス, エアコン, CS, BS端子, CATV, インターネット対応, CATVインターネット, ダブルロックドア, オートロック, ティンフルキー, 火災警報器(報知機), 専用庭, 内廊下, 主要採光面: 北向き, 常時ゴミ出し可能		



外観



玄関



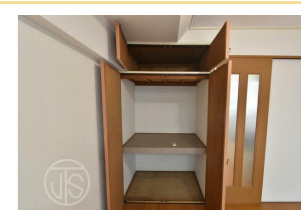
キッチン



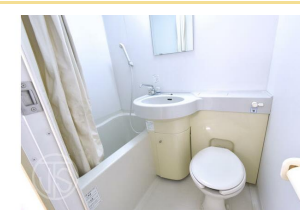
室内



室内



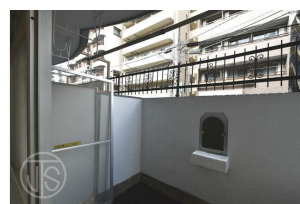
収納



バス/シャワー



バルコニー



眺望



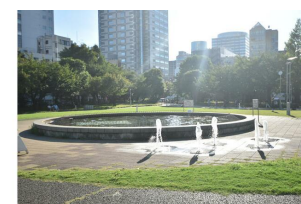
眺望



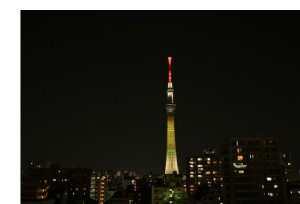
眺望



すみだトリフォニーホール



錦糸公園



東京スカイツリー・スカイツリータウン

※この図面はATBBの物件情報の一部を抜粋して掲載しております。(現況優先) ※入居日・引渡日変更や付帯条件、別途料金が発生する場合がありますのでご確認ください。

東京都知事免許(10)第48167号

(有)昭和不動産

定休日: 日曜、祝祭日、第2・4土曜、年末年始、夏季休暇

<https://www.showafudosan.biz/baibai/kasa/img/>



HPにて写真・動画

〒130-0013 東京都墨田区錦糸1丁目5-13

TEL 03-3623-6151

FAX 03-3623-6329

MAIL [info@showafudosan.biz](mailto:info@showafudosan.biz)

客付会社様へ

内見等はメール  
HPのフォームで  
連絡ください

手数料

分かれ

取引態様

専任媒介

情報公開日