

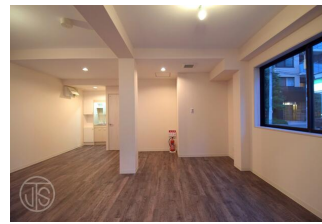
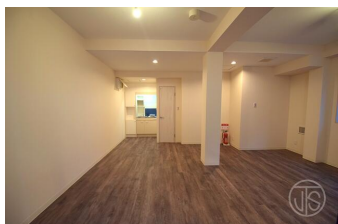
北斎通りのから近い場所です☆
1階の南向きで明るい場所です

貸店舗・事務所(一部)

専有面積 30.69㎡

築年月 2017年06月

引渡し 2020年8月中旬予定



チェックポイント！

この図面は物件情報の一部を抜粋して掲載しております。(現況優先) 付帯条件や別途料金等が発生する場合がありますのでご確認ください。

●主要採光面：南向き ●飲食店不可 ●角部屋 ●1フロア1テナント ●スケルトン ●24時間利用可 ●土日・祝日利用可 ●天井高2.5m以上 ●耐震構造(新耐震基準) ●専有部分にトイレあり ●給湯 ●都市ガス ●動力あり ●インターネット対応 ●光ファイバー

最寄駅	錦糸町駅
賃料	15.00万円
賃貸条件	礼金2ヶ月 敷金2ヶ月 敷引なし 保証金なし

物件所在地	東京都墨田区錦糸1丁目11-13		
交通	JR総武・中央緩行線 錦糸町 徒歩6分		
建物	建物名	西島ビル 1階	
	構造・規模	鉄骨造 3階建/1階部分	
	使用部分積	30.69㎡	間取タイプ
	間取内訳		
築年月	2017年06月	契約期間	3年
管理費等			
土地面積		用途地域	近隣商業
駐車場	なし		
現況	使用中	引渡し日	2020年8月中旬予定
接道状況(角地・間口)	角地：2方道路 南 公道 東 公道		
設備	専有部分にトイレあり、給湯、都市ガス、動力あり、インターネット対応、光ファイバー		
備考	販売店舗・教室可能、宅配ロッカー、設計事務所、ワークショップ等教室、音楽教室(電子楽器・打楽器・金管楽器は要防音) ☆スポットライト用レール、エアコンは残置のため設備外です。壁紙、床材はお客様にて交換も可能です。更新料：新賃料1ヶ月 賃貸保証：利用可 アーク賃貸保証 月額賃料の初回1：00% 更新：年10% OP口振：月330円 ※個人または小規模法人で契約時必須 利用駅1：東京メトロ半蔵門線 錦糸町 徒歩8分		

有限会社昭和不動産

東京都知事免許(9)第48167号 〒130-0013 東京都墨田区錦糸1丁目5-13 STビル第2

☎ 03-3623-6151 ☎ 03-3623-6329 定休日：日曜、祭日、第2、4土曜日

E-mail src1@krc.biglobe.ne.jp HomePage http://www.showafudosan.biz/kinshi/nisijima_j/



■取引態様：専任媒介

infosheet 物件番号 69692909016

at home