

貸マンション

1K 16.00m²

J R総武・中央緩行線

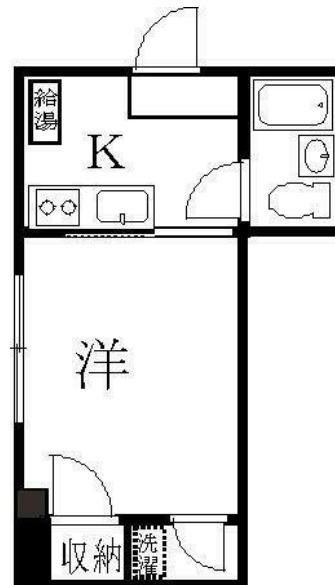
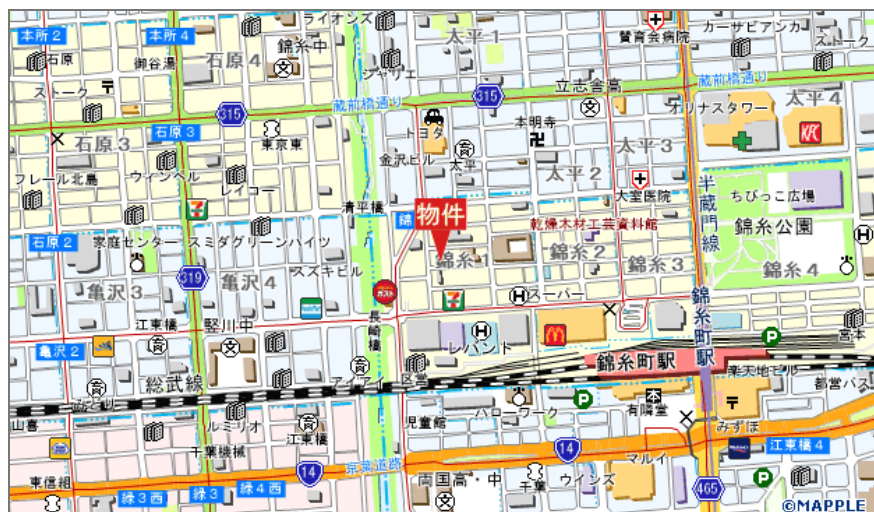
錦糸町駅 徒歩5分

《久志ビル》402

東京メトロ半蔵門線「錦糸町」駅 徒歩6分
フレックス光配線契約可
比較的部屋が明るいです

周辺
環境

マルエツ錦糸町店まで297m, アルカキット錦糸町まで271m, ファミリーマート鈴木錦糸町店まで15m, うどん屋あ季まで3m, やよい軒錦糸町北口店まで116m, すみだトリフォニーホールまで323m, ニッポンレンタカー錦糸町営業所まで102m, 大横川親水公園まで402m



402号室

間取図 (平面図)

賃料	63,000円		
礼金	1ヵ月	敷金	1ヵ月
管理費等	なし		
所在地	墨田区錦糸1丁目10-17		
構造・規模	鉄骨造 4階建/4階部分		
築年月	1975年02月	契約期間	2年
駐車場			
駐輪場	有 無料	バイク置場	なし
現況	空家	入居可能時期	即時
保険等	加入要 / ラビ少額貸借保険 2年間 12,000円		
備考	更新料: 新賃料1ヶ月, 賃貸保証: 加入要 アーク賃貸保証 初回型: 80% 更新型: 初年40%、更新10、000円/年 口振OP 330円/月 ※個人と小規模法人が対象 バルコニー面積: 0.6㎡ BS・スカパー! 光の契約に対応 コンビニ・スーパー近くで便利です。フレックス光ガ・クロスタイプ契約対応		
設備特徴	ペット不可, 保証人要(個人で就職・転職した方、小規模法人は、連保をお願いする場合があります), B・T同室, シャワー, トイレ, 洗面台, ガスコンロ付, 収納スペース, シューズボックス, 照明器具, 都市ガス, 給湯, 都市ガス給湯, 洗濯機置場, エアコン, CS, BS端子, インターネット対応, 光ファイバー, ディンプルキー, 火災警報器(報知機), 閑静な住宅街, 角部屋, 最上階, 主要採光面: 南向き		



外観



室内



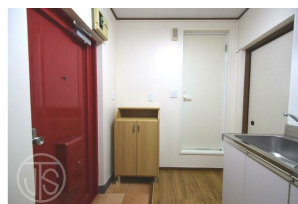
室内



収納



バス/シャワー



キッチン



キッチン



キッチン



眺望

※この図面はATBBの物件情報の一部を抜粋して掲載しております。(現況優先) ※入居日・引渡日変更や付帯条件、別途料金が発生する場合がありますのでご確認ください。

東京都知事免許(10)第48167号
(有)昭和不動産

定休日: 日曜、祝祭日、第2・4土曜、年末年始、夏季休暇

<https://www.showafudosan.biz/kinshi/kushi/img/402/>



VR写真・動画あります

〒130-0013 東京都墨田区錦糸1丁目5-13

TEL 03-3623-6151

FAX 03-3623-6329

Mail [aj@.a.æ~ã\[.æÈã](mailto:aj@.a.æ~ã[.æÈã)

客付会社様へ

手数料	客付手数料負担の割合	貸主	0%	借主	100%
手数料	客付手数料配分の割合	元付	0%	客付	100%
取引態様		情報公開日			
専任媒介					